

ПОДОГРЕВАТЕЛЬ ЖИДКОСТНЫЙ  
16ЖД24.8106 и его модификации  
КАТАЛОГ ДЕТАЛЕЙ И СБОРОЧНЫХ ЕДИНИЦ  
16ЖД24.8106 КДС

Настоящий каталог деталей и сборочных единиц (КДС) предназначен для персонала, занимающегося обслуживанием и ремонтом жидкостного подогревателя 16ЖД24.8106 и его модификаций.

КДС состоит из разделов:

- схема деления подогревателя на составные части;
- изображения деталей и сборочных единиц;
- перечень деталей и сборочных единиц.

КДС используют для определения обозначения деталей и сборочных единиц, вышедших из строя при эксплуатации подогревателя, используя рисунки ... и таблицу....

КДС разработан для подогревателя 16ЖД24.8106 и его модификаций, и не отражает незначительных конструктивных изменений, внесенных предприятием изготовителем после подписания к печати данного каталога.

## **1 СХЕМА ДЕЛЕНИЯ ИЗДЕЛИЯ НА СОСТАВНЫЕ ЧАСТИ.**

1.1 Подогреватель – сложное техническое устройство, рисунок 1, состоящее из следующих основных деталей и узлов:

- горелочного устройства;
- блока управления;
- нагнетателя воздуха
- корпуса;
- теплообменника;
- датчиков температуры;
- электронасоса;
- топливного насоса;
- пульта управления (на рисунке не показан)

В состав подогревателя также входят патрубки охлаждающей жидкости, топливопровод и жгуты электрических соединений.

## **2 ИЗОБРАЖЕНИЯ ДЕТАЛЕЙ И СБОРОЧНЫХ ЕДИНИЦ**

2.1 Изображения деталей и сборочных единиц, входящих в подогреватель на рис. 2, 3, 4, 5, а перечень их обозначений и наименований в соответствии с таблицами 1, 2, 3, 4.

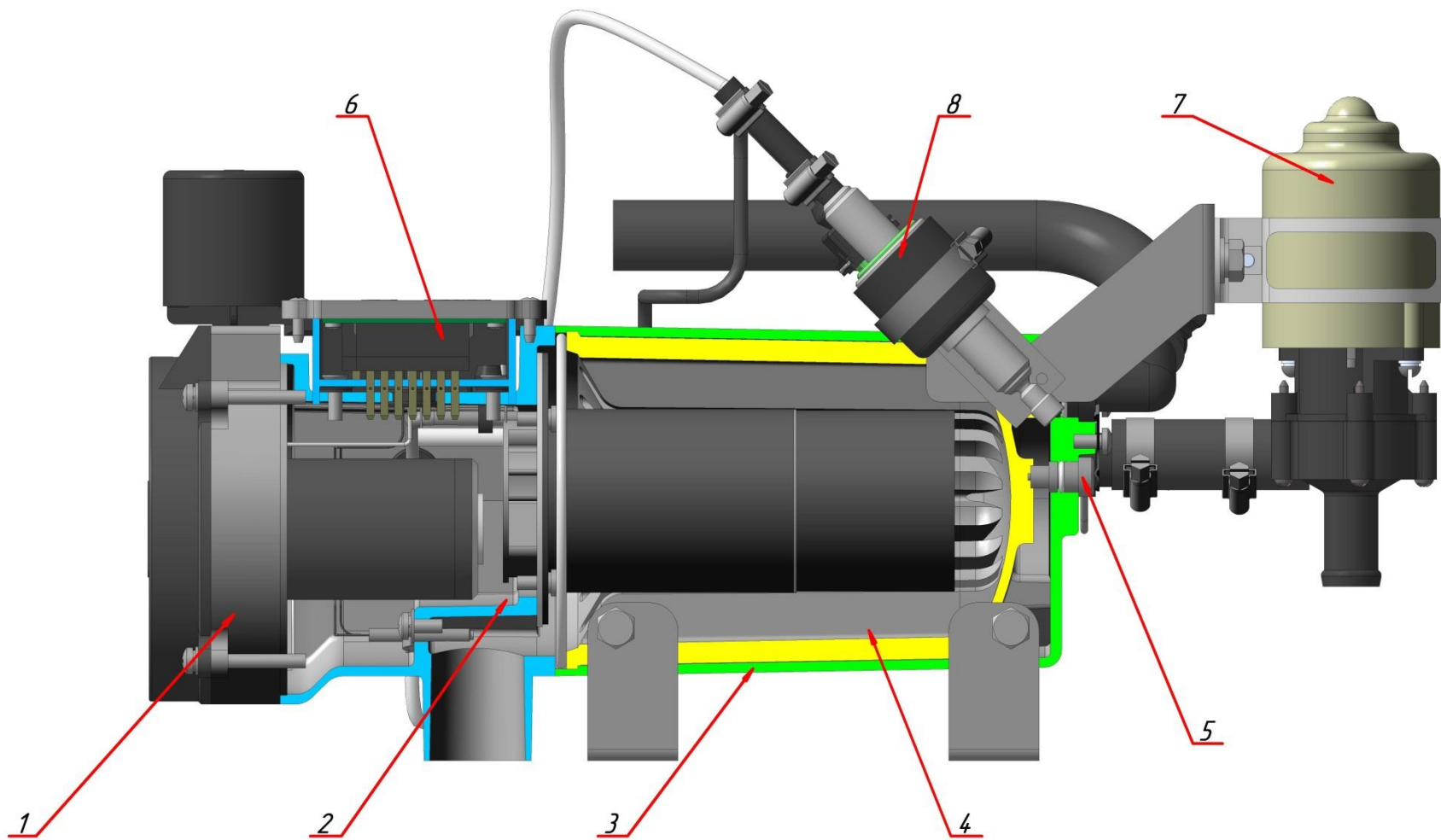


Рисунок 1 Схема деления подогревателя

1 – нагнетатель воздуха; 2 – горелочное устройство; 3 – корпус подогревателя; 4 – теплообменник; 5 – датчик температуры; 6 – блок управления; 7 – электронасос; 8 – топливный насос.

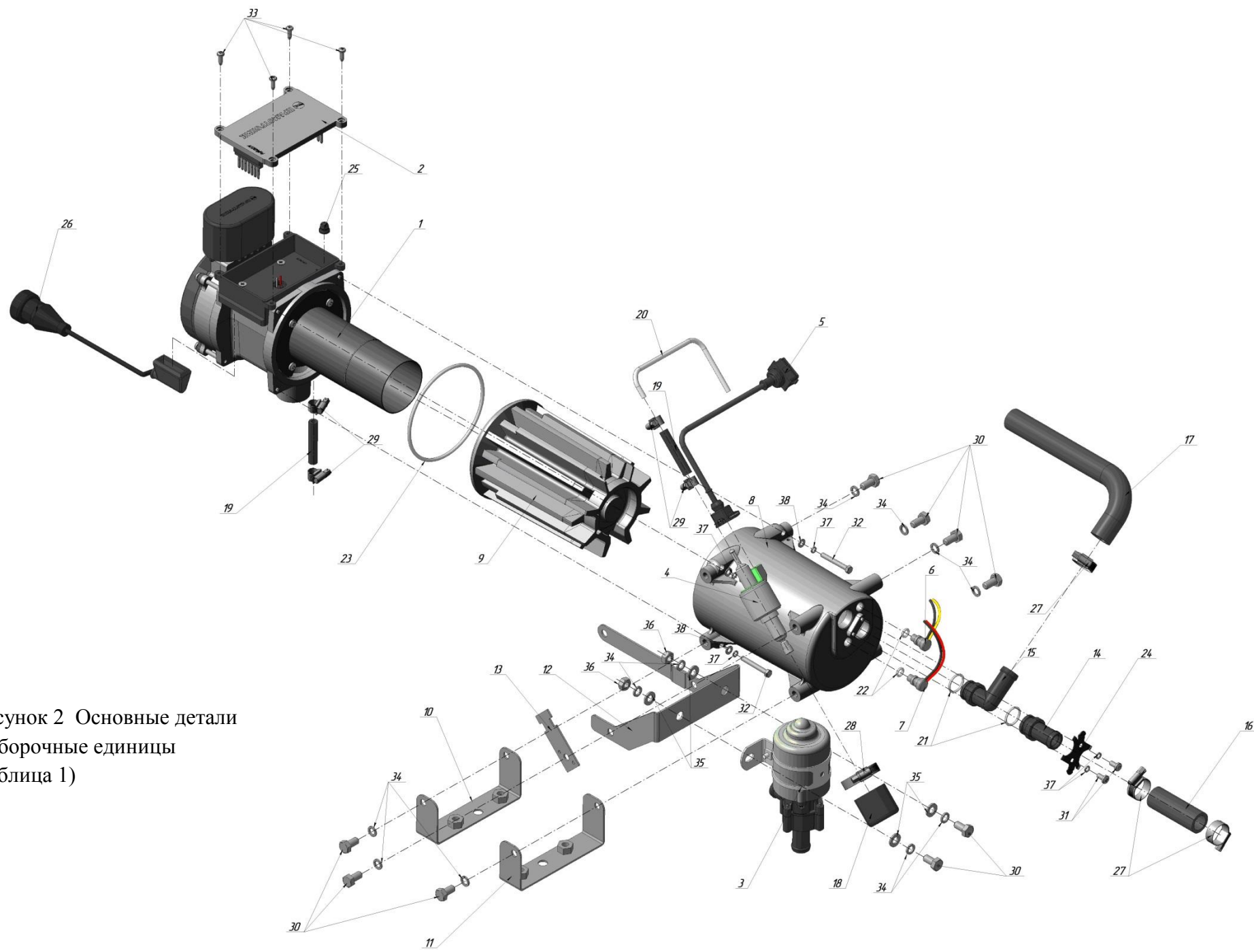


Рисунок 2 Основные детали и сборочные единицы (таблица 1)

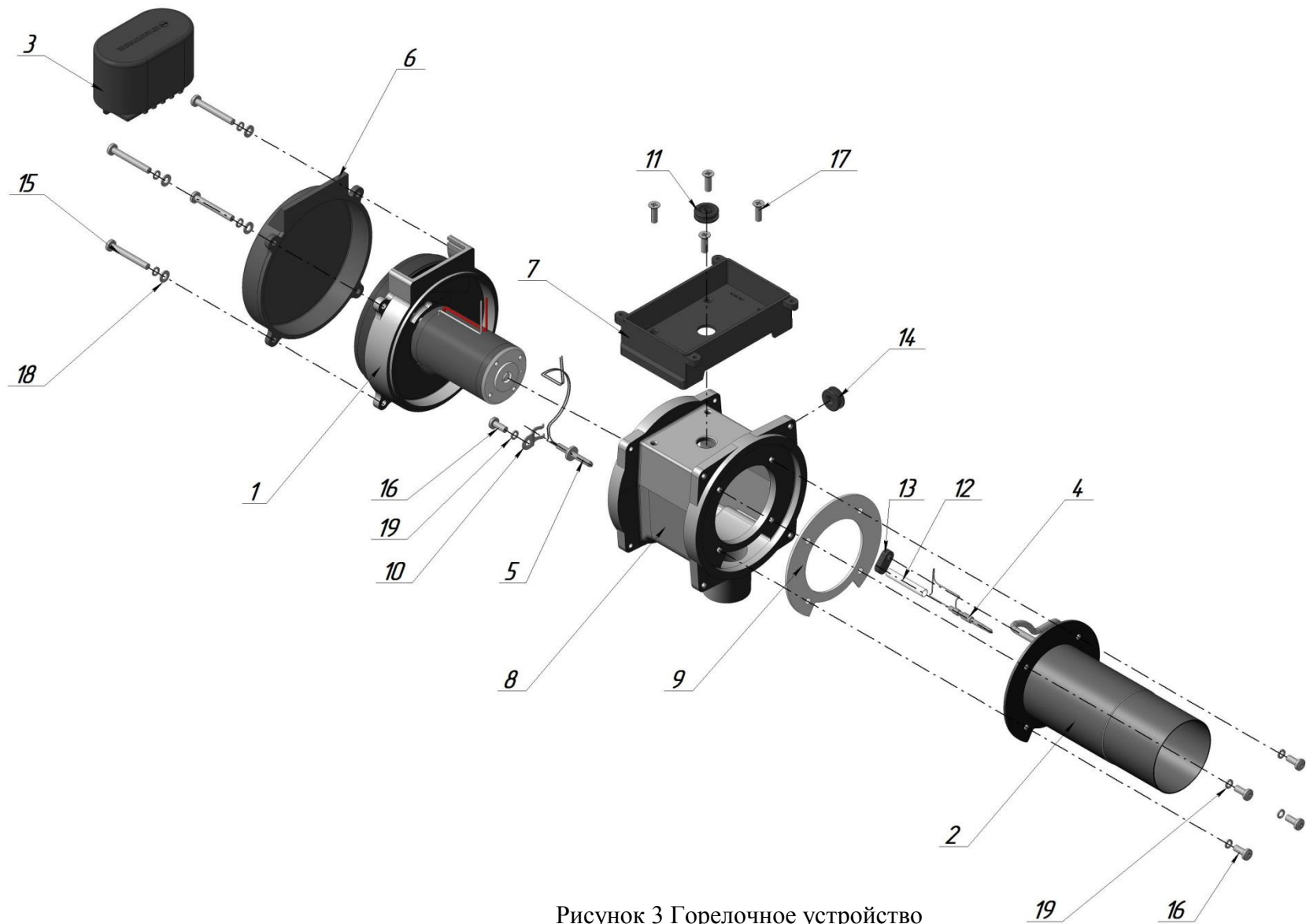


Рисунок 3 Горелочное устройство  
(таблица 2)

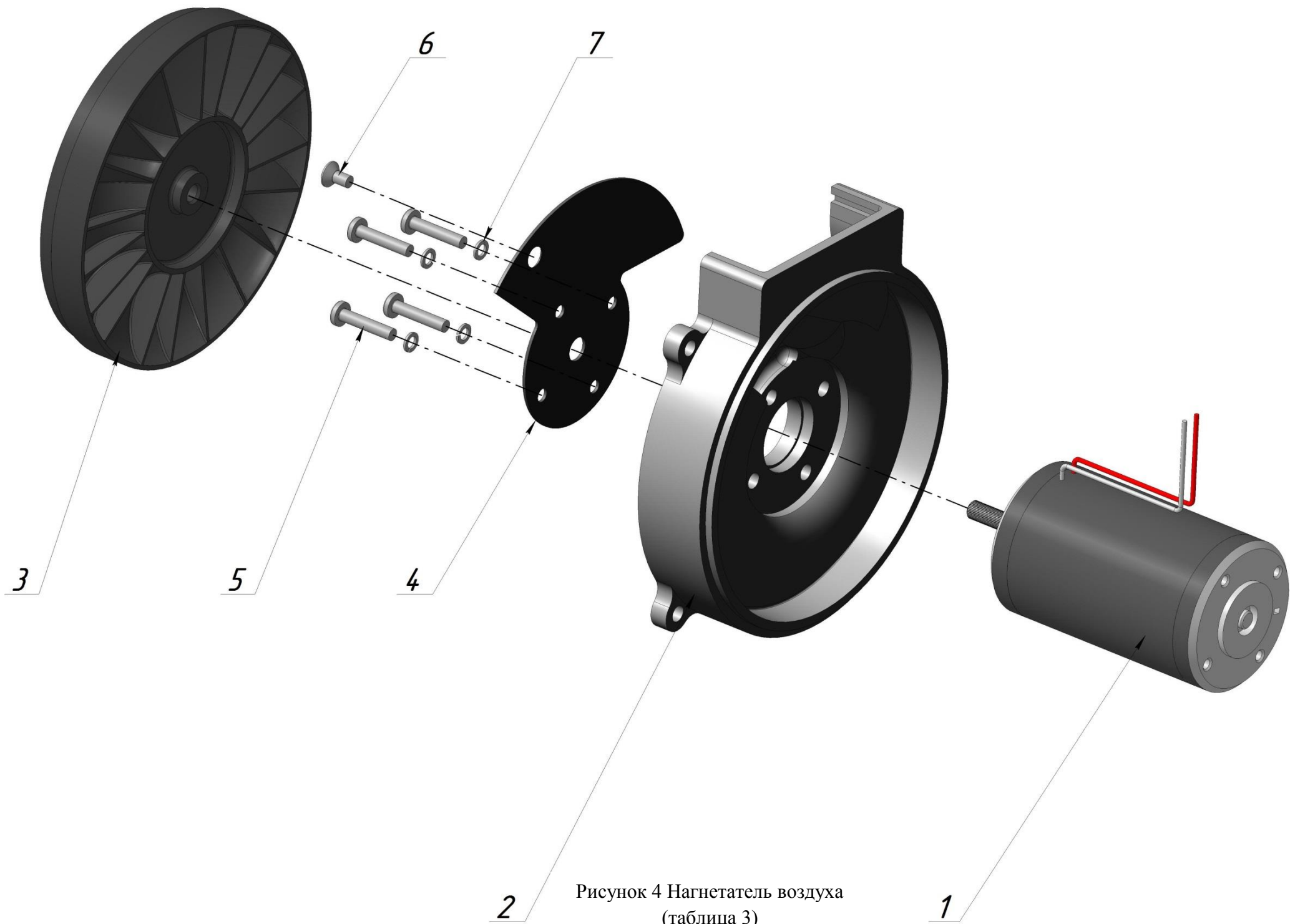


Рисунок 4 Нагнетатель воздуха  
(таблица 3)

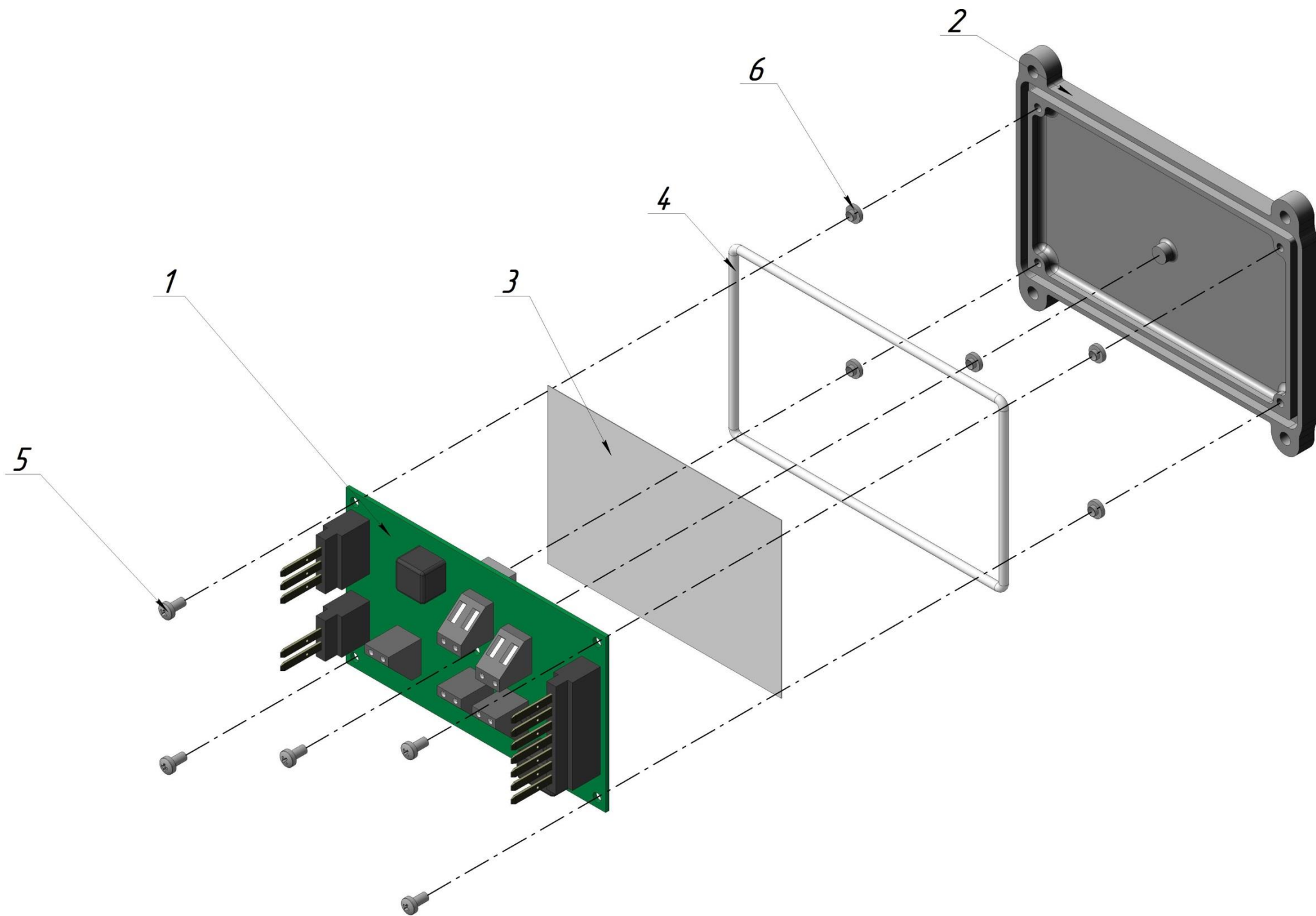


Рисунок 5 Блок управления  
(таблица 4)

Таблица 1 Основные детали и сборочные единицы

<b>№ позиции</b>	<b>Обозначение</b>	<b>Наименование</b>	<b>Количество</b>
1	18ЖД24.8106.100	Горелочное устройство	1
2	18ЖД24.8106.200	Блок управления	1
3	1542.3730-10	Электронасос	1
4	DP329 (24В)	Насос топливный	1
5	18ЖД24.8106.220	Жгут топливного насоса	1
6	422.3828.000-02	Датчик температуры выходящей жидкости	1
7	422.3828.000-01	Датчик температуры входящей жидкости	1
8	18ЖД24.8106.002 (18ЖД24.8106.002-01)	Корпус подогревателя	1
9	18ЖД24.8106.001	Теплообменник	1
10	18ЖД24.8106.040	Кронштейн	1
11	18ЖД24.8106.050	Кронштейн	1
12	18ЖД24.8106.060	Кронштейн	1
13	18ЖД24.8106.005	Кронштейн	1
14	18ЖД24.8106.013	Патрубок прямой	1
15	18ЖД24.8106.015	Патрубок угловой	1
16	18ЖД24.8106.008	Патрубок	1
17	18ЖД24.8106.009	Патрубок	1
18	30.8101.018	Чехол	1
19	30.8101.019	Муфта	2
20	18ЖД24.8106.011	Топливопровод	1
21	020-023-19-2-7	Кольцо силиконовое уплотнительное	2

22	008-011-19-2-7	Кольцо силиконовое уплотнительное	2
23	110-116-36-2-7	Кольцо силиконовое уплотнительное	1
24	18ЖД24.8106.003	Прижим пружинный	1
25	18ЖД24.8106.203	Уплотнение проводов датчиков	1
26	18ЖД24.8106.210	Жгут блока управления	1
27		Хомут 22x32/12	3
28		Хомут 25x40/9	1
29		Хомут мини 12	4
30		Болт М8-6gx16.58.016 ГОСТ 7805-80	10
31		Винт М5x10 DIN 7985	2
32		Болт М5-6gx40.58.016 ГОСТ 7805-80	4
33		Саморез 4,2x13 DIN 7981	4
34		Шайба 8 65Г 016 ГОСТ 6402-70	12
35		Шайба 8.01.05 ГОСТ 11371-78	4
36		Гайка М8-7Н.6.05 ГОСТ 5927-70	2
37		Шайба 5 65Г 016 ГОСТ 6402-70	6
38		Шайба 5.01.05 ГОСТ 11371-78	4

Таблица 2 Горелочное устройство

№ позиции	Обозначение	Наименование	Количество
1	18ЖД24.8106.110	Нагнетатель воздуха	1
2	18ЖД24.8106.150	Камера сгорания	1
3	18ЖД24.8106.140	Глушитель	1
4	18ЖД24.8106.130	Свеча накаливания	1
5	18ЖД24.8106.300	Индикатор пламени	1
6	18ЖД24.8106.123	Крышка	1
7	18ЖД24.8106.201	Корпус блока управления	1
8	18ЖД24.8106.101	Переходник	1
9	18ЖД24.8106.104	Прокладка	1
10	30.8101.109	Прижим	1
11	18ЖД24.8106.107	Уплотнение проводов	1
12	18ЖД24.8106.131	Трубка изоляционная Шнур-чулок стеклянный ШС-6	1
13	18ЖД24.8106.105	Фиксатор свечи	1
14	18ЖД24.8106.106	Уплотнение топливопровода	1
15		Винт М5х40 DIN 7985	4
16		Винт М5х12 DIN 7985	5
17		Винт М5х16 DIN 965	4
18		Шайба 5.01.05 ГОСТ 11371-78	4
19		Шайба 5.65Г.016 ГОСТ 6402-70	9

Таблица 3 Нагнетатель воздуха

№ позиции	Обозначение	Наименование	Количество
1	18ЖД24.8106.123	Электродвигатель	1
2	18ЖД24.8106.121	Улитка	1
3	18ЖД24.8106.111	Крыльчатка	1
4	18ЖД24.8106.122	Пластина	1
5		Винт самонарезающий М4х20 DIN7500С	4

6		Винт самонарезающий М4х8 DIN7500М	1
7		Шайба 4.65Г.016 ГОСТ 6402-70	4

Таблица 4 Блок управления

<b>№ позиции</b>	<b>Обозначение</b>	<b>Наименование</b>	<b>Количество</b>
1	18ЖД24.8106.205	Плата блока управления	1
2	18ЖД24.8106.202	Крышка блока управления	1
3		Лист 110х70 КПТД-2/3-0,2 ЛК	1
4		Кольцо резиновое уплотнительное 110-115-30 ГОСТ 9833-73	1
5		Винт М3х10 DIN 7985	5
6		Изолирующая втулка на винт ТО220 3х3,5х6мм 1х2,2мм	5